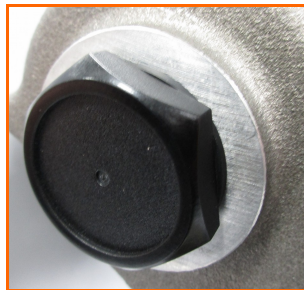


# Montage & Démontage arbre d'embrayage ETV-ETCW-TV89 et A55R3 1/5

## Démontage de l'arbre d'embrayage :

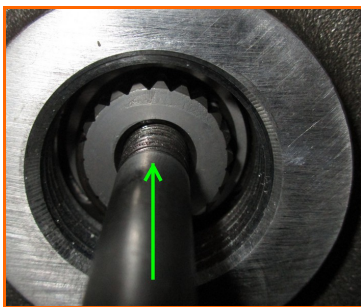
\*Démonter la plaque ou le bouchon à l'AR de la boîte



\*Visser une vis M10 de longueur minimale de 80mm



\*Frapper à l'aide d'un maillet ou d'un jet en cuivre sur la tête de vis pour déclipser l'arbre d'embrayage et le sortir par l'avant de la boîte



***!/ Attention: Ne jamais extraire l'arbre par l'arrière BV lorsque le jonc n'est pas neuf, car il peut se briser en morceaux lors de l'extraction et tomber dans la boîte...***

## Montage/démontage arbre d'embrayage sur ETV,ETCW,TV89 et A55R3 2/5

\*Récupérer l'arbre d'embrayage complet sa la vis d'extraction



\*Dévisser la vis d'extraction et le jonc pour la préparation de remontage

### Remontage de l'arbre d'embrayage:

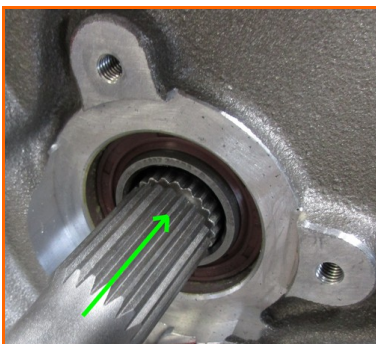


2 types de montage d'arbres :

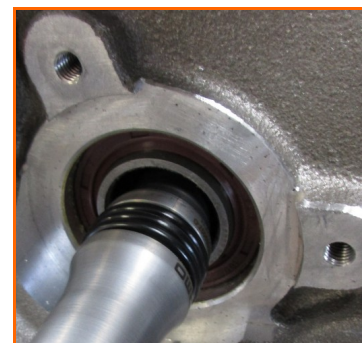
- 3 joints toriques ( outil de montage nécessaire, 2° montage)
- 2 joints toriques( pas d'outil de montage, premier montage)

**! Il est nécessaire de remplacer et de graisser les joints toriques avant remontage (utiliser de la graisse neutre )**

\*Préparation du montage de l'arbre sur la boîte



Montage 2 joints



Montage 3 joints

>Introduire l'arbre dans la boîte et s'arrêter avant l'engagement des joints toriques

## Montage/démontage arbre d'embrayage sur ETV,ETCW,TV89 et A55R3 <sup>3/5</sup>

### \*Engagement de l'arbre d'embrayage

> Dans le cas d'un arbre à 2 joints enfoncez juste l'arbre pour qu'il ressorte à l'autre extrémité de 30mm.

> Dans le cas où l'arbre a 3 joints l'opération est la même en utilisant la bague d'emmanchement D0000033 pour préserver les joints (photos ci-dessous), sans cet outil un tube PVC sanitaire de 32 peut faire l'affaire.

*Le but étant de ne pas les endommager au montage ce qui entraînerait une future fuite d'huile dans l'embrayage.*



### \*Montage du jonc de maintien de l'arbre



*> Il est indispensable de préparer un jonc neuf (ref:322300001).*

Veuillez vérifier les points suivants avant la repose de la boîte de vitesses sur le moteur

- > L'état et la position du roulement pilote
- > L'état de l'embrayage et en particulier les disques et leurs cannelures sur les moyeux
- > Le libre coulissement des plateaux presseurs
- > Utiliser à chaque repose un centreur d'embrayage afin de centrer les disques par rapport au roulement et les cannelures entre elles. Ref CE9002002 (rlt Ø15) autre Ø nous consulter



## Montage/démontage arbre d'embrayage sur ETV,ETCW,TV89 et A55R3 4/5



*Incorrect*



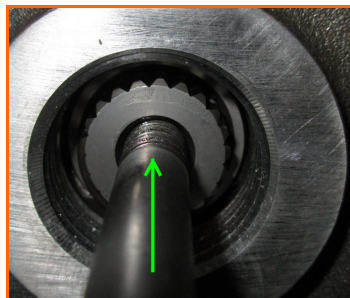
*Incorrect*



*Correct*

>Avant d'effectuer le clipsage de l'arbre d'embrayage sur l'arbre primaire, **une attention particulière doit être portée sur le centrage du jonc dans le chanfrein d'entrée avant clipsage définitif** : le risque étant de briser ou de tordre le jonc mal centré lors de l'emmanchement dans l'arbre primaire .

### *\*Montage définitif de l'arbre d'embrayage :*



Dès que le jonc est bien centré et légèrement graissé dans le chanfrein d'entrée de l'arbre primaire, procéder comme suit:

- Visser la vis préalablement utilisée pour le démontage
- Mettre en position d'emmanchement
- Emmancher l'arbre à l'aide d'un maillet sur le bout de la vis tout en tirant l'arbre par la cloche d'embrayage vers l'avant. (sur boîte déposée c'est la méthode la plus simple mais il est aussi possible de clipser l'arbre après repose de la boîte sur le moteur (plus difficile et à condition d'avoir la place en périphérie sur véhicule)

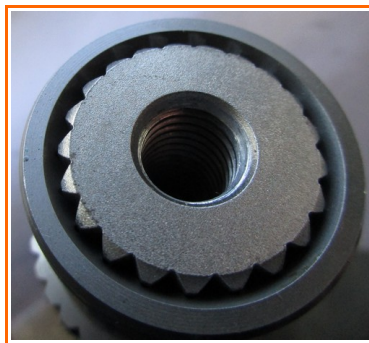
## Montage/démontage arbre d'embrayage sur ETV,ETCW,TV89 et A55R3 5/5

Si toutes les conditions de montage sont respectées, un seul coup de maillet suffit.

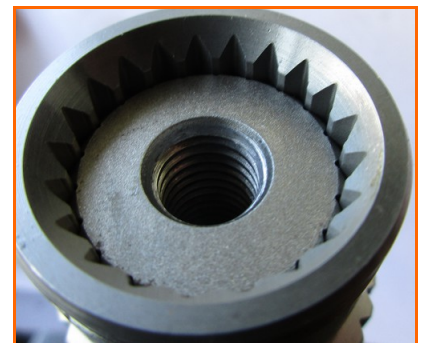
L'arbre d'embrayage est bien positionné si sa face d'appui arrive à la base du chanfrein d'entrée de l'arbre primaire.



*Montage correct*

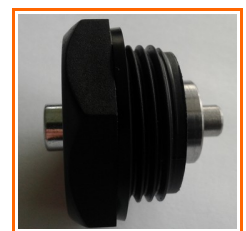


*Arbre sorti, Incorrect*



*Arbre rentré, Incorrect*

Afin de palier à cet aléa de positionnement, il sera disponible sur commande et uniquement pour ETV ou ETCW, un outil de maintien de l'arbre d'embrayage en place pendant l'assemblage moteur /boite ( voir document « outil de maintien arbre d'embrayage» )



**Le contrôle final du bouchon d'obturation est obligatoire, il doit être bien serré et son joint en bon état**

**L'application d'un léger film sur le filetage avant serrage de loctite 577 est conseillé**

**RETROUVEZ-NOUS SUR WWW.3MO.COM**

3MO Performance  
36, rue de Bruxelles  
ZA Les Bozées  
53000 LAVAL

☎ 02.43.53.29.39

✉ [contact@3mo.com](mailto:contact@3mo.com)