

Montage anti- couple sur TV89 et ETV 1/3

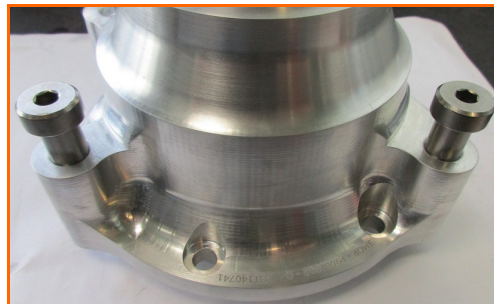
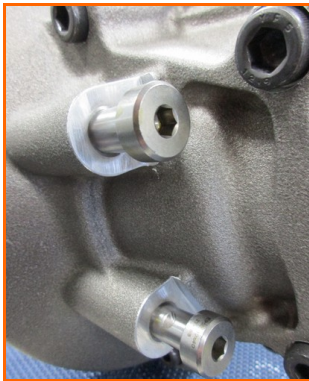
Il est nécessaire d'utiliser les points d'anti couple définis et préconisés par 3MO Performance.

Suivant les montages des emplacements sont prévus pour la fixation de l'anti couple.

L'attelage de cette fonction sur la boîte est déterminée par des calculs d'efforts et des tests.

En cas de doute sur l'emplacement d'implantation , veuillez nous contacter.

Dès que le type d'implantation sur le véhicule le permet , il existe un emplacement bien précis pour implanter votre anti couple :



Cet emplacement requière l'utilisation de vis épaulées permettant la bonne fixation de cet élément.

2 vis nécessaires pour une BV

Référence: 512710040

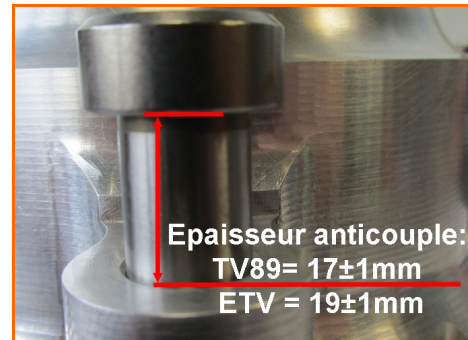


Montage anti- couple sur TV89 et ETV 2/3

Pour la fabrication de votre anti-couple il est important de respecter quelques cotes:

***Cote épaisseur de l'anti couple au niveau de la fixation sur la BV:**

TV89 = 17 ± 1 mm et ETV = 19 ± 1 mm



***Cote d'entraxe entre les 2 vis de l'anti couple sur la BV:**

TV89 = $125\pm 0,1$ mm et ETV = $65\pm 0,1$ mm



Le diamètre de guidage des deux trous de fixation sur votre anti couple doit être de $\text{Ø}12$ H8

Le taraudage à l'intérieur du carter de la BV est M10x1,5 renforcés par des Hélicoils remplaçables (ref hélicoils: 212000007)

Attention : l'anti couple doit être monté perpendiculairement au groupe motopulseur

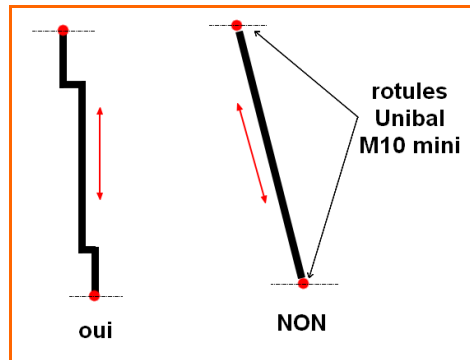
Le point de fixation prévu sur le véhicule doit être réalisé de préférence dans l'axe médian des deux vis.

L'ensemble doit se monter sur le véhicule sans aucune contrainte latérale

LORS DU MONTAGE DE L'ANTI-COUPLE TOUJOURS MONTER CELUI-CI A L'ENDROIT INDIQUE PAR 3MOP, NE PAS FAIRE DE MODIFICATIONS SANS CONSULTATIONS TECHNIQUES PREALABLES

Montage anti- couple sur TV89 et ETV 3/3

Positon anti-couple perpendiculaire au groupe moto propulseur

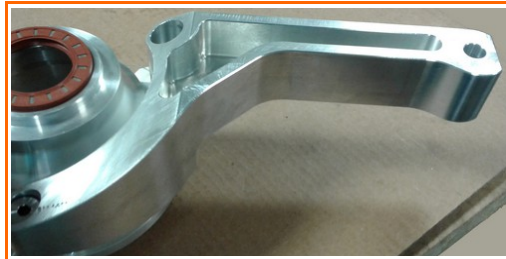


Quelques exemples de montage d'anti- couple

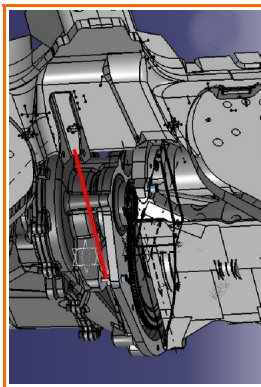
ETV (Clio/ Mégane)



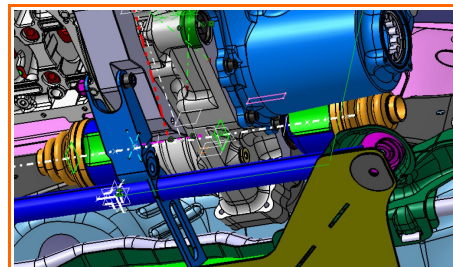
Tv89 (Clio/ Mégane)



TU (106/Saxo/Ax)



THP



RETROUVEZ-NOUS SUR WWW.3MO.COM

3MO Performance
36, rue de Bruxelles
ZA Les Bozges
53000 LAVAL

☎ 02.43.53.29.39

✉ contact@3mo.com