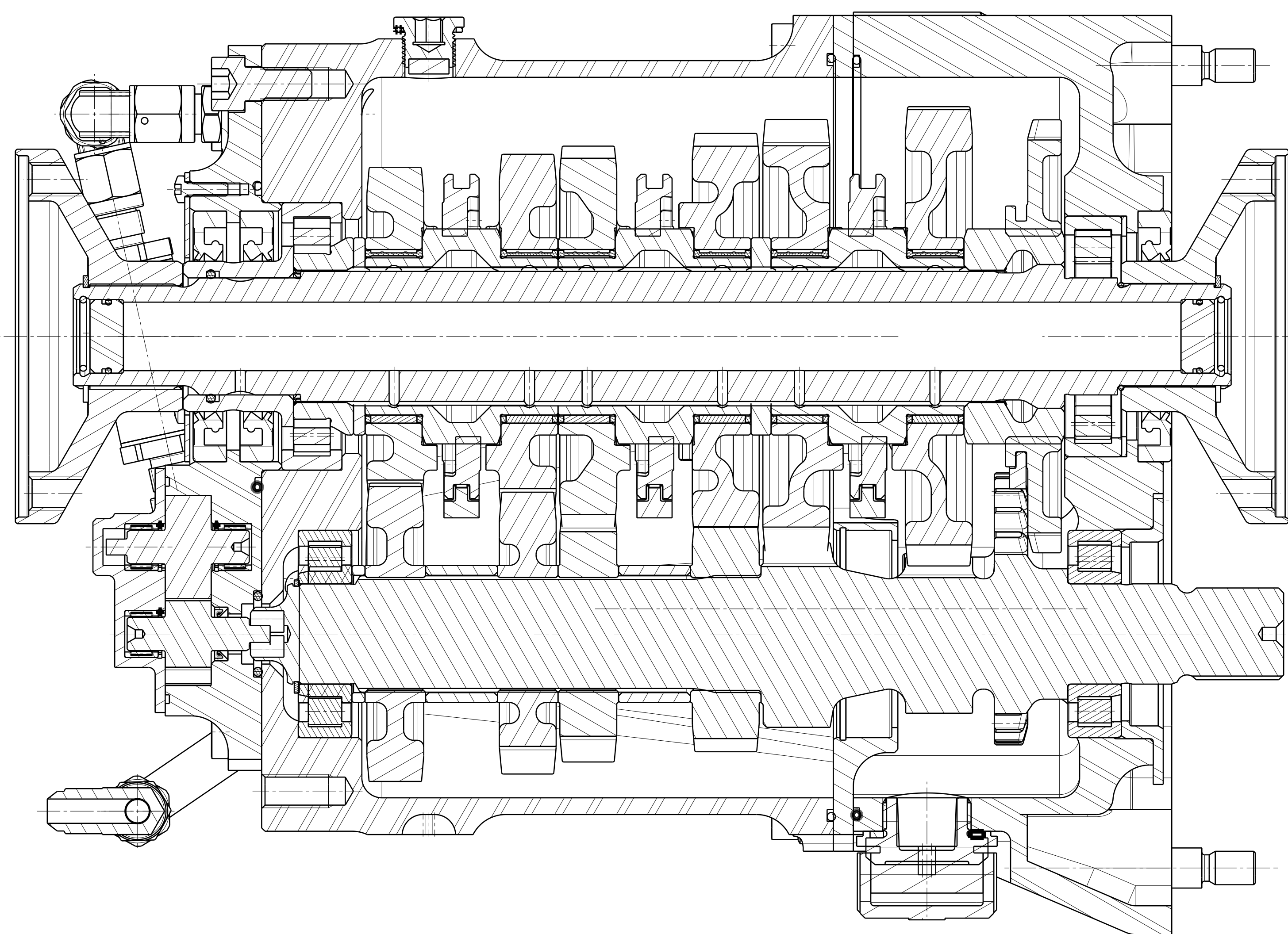
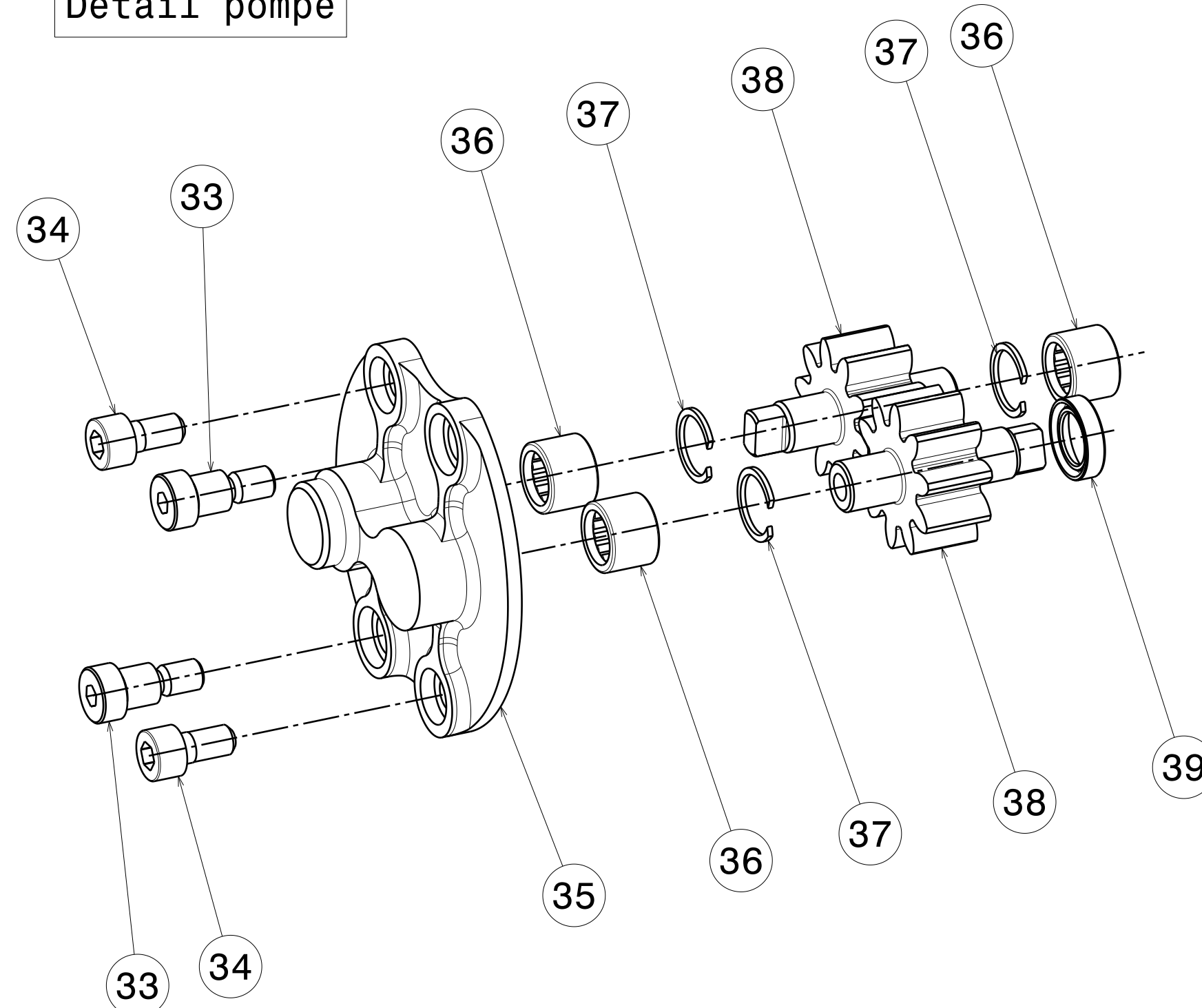


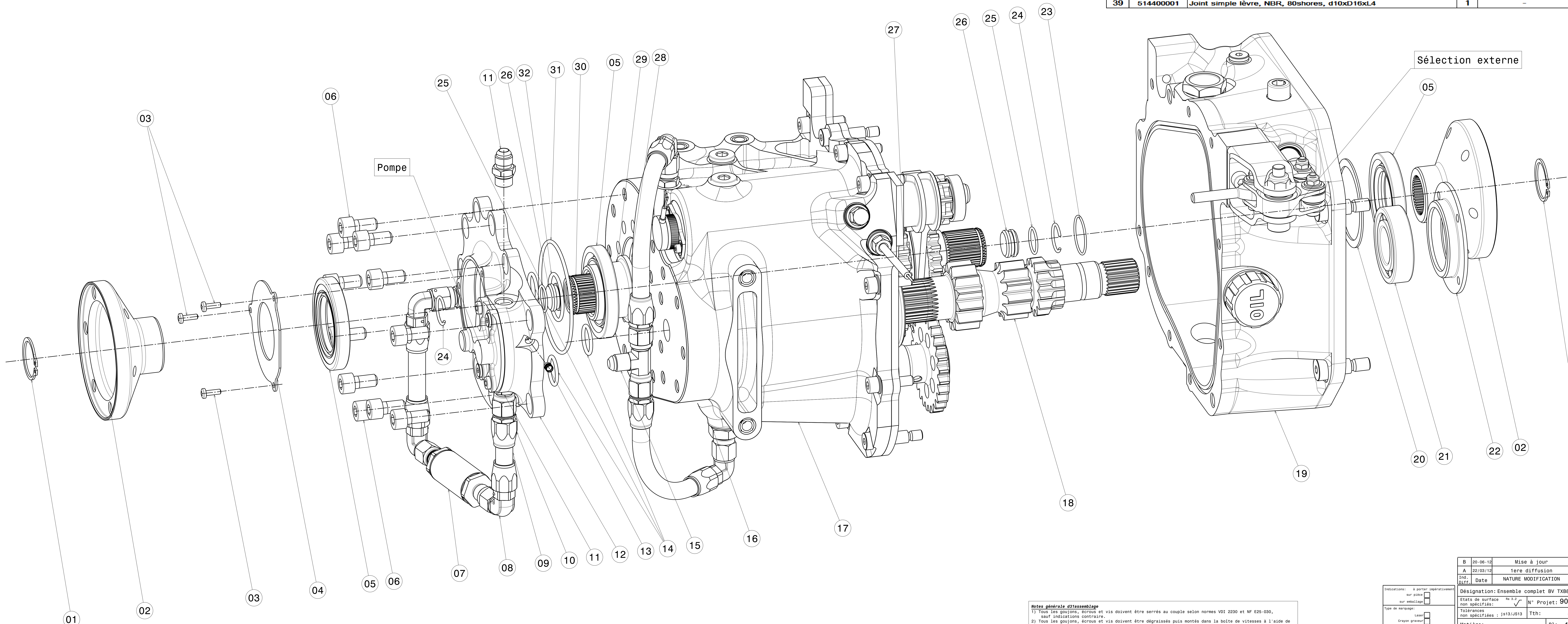
Coupe A-A



Détail pompe



Rep	Référence	Désignation	Qté	Remarques
01	321200014	Circlips extérieur Ø31	2	-
02	P9004207A	Tulipe femelle pour L6bro 180	2	-
03	512800008	Vis CBLX M6x16, c18.8, Zn8	3	-
04	P9002064A	Tôle arrêt de joint	1	-
05	514600007	Joint double lèvres, d45xD75xL10, Viton	3	-
06	512010020E	Vis CHC M10x20, c18.8, zn blanc	11	-
07	519021006	Filtre à huile externe (FF572-06)	1	-
08	519021005	Raccord-dash06, forgé à 90°, femelle-336-9006	5	-
09	519020002	Durite	4	-
10	519021002	Raccord-dash06, femelle, droit-236-0106	3	-
11	519000005	Adaptateur droit M-JIC9/16 x M-SAE9/16	3	-
12	P9002065A	Flasque sortie	1	-
13	519212001	Bouchon K expande - MB 600-060	1	-
14	514800002	Joint torique, EPDM, 80shores, Ø20 x Ø2,65	3	-
15	519000014	Adaptateur Té - Mâle JIC9/16	1	-
16	519000013	Adaptateur - Mâle JIC9/16 - Mâle M16x1,5	1	-
17	P9002067A	Reprise carter cassette TXB89 pour montage Rallye TT	1	-
18	P90021103322012	Arbre d'attaque 11x40 - 13x32 - Rallye TT	1	-
19	P9002068A	Reprise carter de sélection TXB89 pour montage Rallye TT	1	-
20	P9002066A	Rondelle de calage de Rit NU207	1	-
21	101100017	Roulement à rouleaux cyl. NJ206	1	-
22	P9002075A	Arrêt de roulement	1	-
23	514100018	Joint torique, NBR, 70shores, Ø29,10 x Ø1,60	1	-
24	322300001	Jonc d'arrêt - RB 22	2	-
25	514100016	Joint torique, NBR, 70shores, Ø18,77 x Ø1,78	2	-
26	P9002119A	Bouchon d'arbre secondaire	2	-
27	WC900211402014	Roue de 1ere Lg 20 (11x40)	1	-
28	P9002116A	Bague intérieure de roulement	1	-
29	P9002121A	Bague d'arrêt de tulipe	1	-
30	P9002120A	Arbre secondaire Rallye TT	1	-
31	514200007	Joint torique d87,50x2,65, Nitrile, 70shores	1	d88,00x2,50 fourni
32	514100017	Joint torique, NBR, 70shores, Ø34,59 x Ø2,62	1	-
33	512706008	Vis épaulée 1021-6x8	2	-
34	512006016E	Vis CHC M6x16, c18.8 zing	2	-
35	P9002402B	Capot de pompe hydraulique	1	-
36	101600001	Roulement à aiguilles HK1010	3	-
37	322100001	Anneau expansif Seeger SB14	3	-
38	P9002401C	Pignon de pompe hydraulique	2	-
39	514400001	Joint simple lèvre, NBR, 80shores, d10xD16xL4	1	-



Notes générales d'assemblage

- Tous les goujons, écrous et vis doivent être serrés au couple selon normes VDI 2230 et NF E29-030, sauf indications contraires.
- Tous les goujons, écrous et vis doivent être dégraissés puis montés dans la boîte de vitesses à l'aide de Lotcite 243. Le montage doit alors sécher pendant 2 heures à température ambiante, sauf indications contraire.
- La position de tous les écrous, boulons et vis (une fois serrés au couple) doit être marquée à la peinture.
- Toujours chauffer uniformément les carters pour monter et enlever les roulements, ne pas chauffer les carters au dessus de 135 °C.
- Tous les roulements doivent être dégraissés puis collés à l'aide de Lotcite 646.
- Toujours s'assurer que la documentation technique est à jour.

B	20-06-12	Mise à jour	JBA
A	22/03/12	1ère diffusion	JBA
Ind. Diff.	Date	NATURE MODIFICATION	Dessin

Désignation: Ensemble complet BV TXB89-4RM-2L
 États de surface non spécifiés: T4h: -
 Tolérances non spécifiées: 1513/0510
 Matière: - - - - P1: 1 / 1
 Dim.: - - X - - X - - Masse: - - - - g

AO Ech.: 1:1 Référence: A9002013-A
 Dessiné le: 22/03/2012 par: BABIN J.